

世界を包む郷愁と洗練

piano  
Sawako  
Nishiwaki

violin  
Kozue  
Hayashi

# KASH

クラシック、JAZZ、ワールドミュージックの要素を昇華させる  
KASHのオリジナリティーに満ちた音楽性。

HITOMIホールだけのスペシャル・ステージ!

2016.

3/11 [fri]

1stステージ 14:30開演 [14:00開場]

2ndステージ 19:00開演 [18:30開場]

●料金 / 3,000円 全自由席

※大就学のお子様への入場は、ご遠慮ください。

●場所 / メニコンANNEX 5F

HITOMIホール



演奏予定曲目

※公演内容は変更となる場合があります。

Ravel Sonata for violin and piano

KASHオリジナル曲他

西脇佐和子 (piano) / 林こずえ (violin) Special Guest 望月雄史 (guitar) & 山下佳孝 (percussion)

●主催 / メニコンビジネスアシスト (MBA) イベント事業部 <http://event.menicon-ba.co.jp/>

Special  
Guest

スペシャルゲストを招いて、  
この日限りの  
コラボレーション!



guitar  
Takeshi  
Mochizuki



percussion  
Yoshitaka  
Yamashita



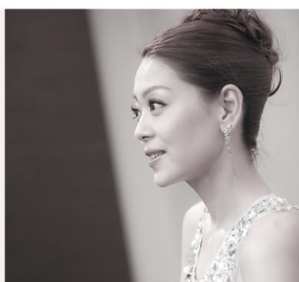
HITOMIホール プリズムステージ

多彩に煌めくステージをHITOMIホールで

# KASH

世界を包む郷愁と洗練

●日時 / 2016年3月11日(金) ●1stステージ 14:30開演[14:00開場] ●2ndステージ 19:00開演[18:30開場] ●料金 / 3,000円 [全自由席]



## 西脇 佐和子(ピアノ)

Sawako Nishiwaki

桐朋学園大学ピアノ科卒業。東京藝術大学大学院修了。現在まで、多数のコンクールで入賞。「愛・地球博P-Forest」にて約20日間のライブステージ、万博1周年記念イベントに参加、演奏。2009年には豊田通商フェアinカザフスタンに出演など多数。ジャンルに問わず、ライブ、演奏活動を展開。自身が作曲を手掛けるユニットKASH(カッシュ)がCD「EVER FLOW」、「3×7」を全国タワーレコード等でリリース。2015年はKASHとして、名古屋ブルーノートでもライブ。



## 林 こずえ(ヴァイオリン)

Kozue Hayashi

東京藝術大学音楽学部卒業。桐朋音楽学園大学研究科修了。2005年ビクターエンターテイメントよりストリングスユニットで「in seasons」をリリース。『のだめカンタービレ』『所さんの目がテン』『魅惑のスタンダードポップス』『MUSIC FAIR』などに出演、演奏。これまでに、ミッシャー・マイスキー(チェロ)と申鉢聡、川井郁子、村治香里、葉加瀬太郎、加山雄三、さだまさし等、数々のアーティストと共演、レコーディングに参加。現在はソロ、室内楽でテレビやラジオ、ライブに出演。

### Special Guest



## 望月 雄史(ギター)

Takeshi Mochizuki

広い知識と柔軟な音楽性を武器に、クラシックから、ジャズ、ポップス、シャンソン、ボサノバ、ラテンや民族音楽まで、ジャンルに囚われない伴奏者として精力的に活躍。共演者、音楽制作者の絶大な信頼を得て各方面で高く評価されている。2003年、坂野嘉彦作曲の独奏ギターのための現代音楽作品を集めたCD「舞踏詩」を発表。ライブ、コンサート活動のみならず、演劇や朗読の音楽を数多く担当。CMやその他音源制作にも多数関わるなど、精力的に活動中。



## 山下 佳孝(パーカッション)

Yoshitaka Yamashita

佐竹伸泰氏に師事。2016年、ジャズピアノトリオ Dear Bluesで3枚目となるアルバムをリリース。名古屋ブルーノート出演やフランスリモージュのジャズフェスティバルに招待され好評を博すなどの活動を展開。オリジナルジャズバンドTRISPACEでは3枚のアルバムをリリース。2012年発売のアルバムはスペイン、イタリア等でも話題となった。ジャズ、ラテン、ブラジル音楽からジプシー音楽ポップスまで幅広いライブ・レコーディングに精力的に参加している。

## KASH

ピアニスト西脇佐和子が作曲を手掛け、クラシック、JAZZ、ワールドミュージックの要素を昇華し、ジャンルを超えたオリジナル曲で、独自の世界観を展開。名古屋ブルーノート等でワンマンライブ、NHK-TVで多数楽曲が使用される。

KASH HP: [kash-music.com](http://kash-music.com) <https://www.facebook.com/KASH-221732037875061/>

## Ticket Information

チケット取扱い・お問い合わせ

### 電話予約

●メニコンビジネスアシスト(MBA) イベント事業部

TEL:052-938-6232

(平日10:00~17:00)

### メール予約

※お名前、チケット枚数、ご連絡先電話番号、チケット郵送先ご住所を明記のうえ、メールを送信ください。

●YS Records

[ys.studio309@gmail.com](mailto:ys.studio309@gmail.com)

●メニコンビジネスアシスト(MBA) イベント事業部 メールアドレス

[mba-event@menicon-net.co.jp](mailto:mba-event@menicon-net.co.jp)

メニコンビジネスアシスト(MBA) イベント事業部 ホームページ: <http://event.menicon-ba.co.jp/>



## HITOMIホール

名古屋市中区葵三丁目21番19号

メニコンANNEX 5F

ANNEX事務局 TEL:052-935-0918

<http://www.annex.menicon.co.jp/>

### ACCESS

●JR「千種」駅地下鉄改札口方面、5番出口より徒歩4分

●地下鉄東山線「千種」駅5番出口より徒歩4分

●地下鉄桜通線「車道」駅4番出口より徒歩7分

メニコン本社 北側の建物です