

クラシック、JAZZ、ワールドミュージックの要素を  
昇華したオリジナリティ。

卓越した技術に裏打ちされたKASHだけの音楽。

実力派演奏者との年に一度の競演——

HITOMIホールだけのスタイリッシュステージ、第5弾!



Special Guest  
この日限りのコラボレーション!



チェロ  
向井航  
Wataru Mukai



パーカッション  
小林洋二郎  
Youjiro Kobayashi



ヴァイオリン  
林こずえ  
Kozue Hayashi

# KASH

カッシュ

10/5 SATURDAY  
2019

1st | 14:30~ [14:00 open]

2nd | 18:45~ [18:15 open]

※1ステージ/90分

TICKET 全自由席

一般  
前売り4,000円 / 当日4,500円

小学生以下 (※未就学児童含む)  
前売り1,500円 / 当日2,000円

●前売りの時点でチケットが売り切れてしまう場合、当日券の  
販売はありませんのでご注意ください。

## PROGRAM

オーラック / ヴァイオリンとピアノの為のソナタ  
Francis POULENC / SONATE pour violin&piano

ピアソラ / ル・グラン・タンゴ  
Astor Piazzolla / LE GRAND TANGO (vn&pf duo)

ドビュッシー / 月の光  
Claude Debussy / Clair de Lune (vn&pf duo)

KASH オリジナル曲 ほか

※演奏曲目は、都合により変更になる場合がございます。



ピアノ  
西脇佐和子  
Sawako Nishiwaki



HITOMIホール  
名古屋市中区葵三丁目21番19号  
メニコンANNEX 5F

協賛 | Menicon

主催 | メニコンビジネスアシスト(MBA) イベント・クリエイション部

# KASH

カッシュ

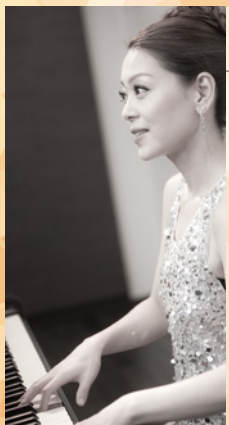
2019年10月5日 SAT

TICKET 全自由席

一般 前売り4,000円 / 当日4,500円  
小学生以下(※未就学児童を含む) 前売り1,500円 / 当日2,000円

※1ステージ/90分  
1st | 14:30~ [14:00 open]  
2nd | 18:45~ [18:15 open]

●前売りの時点でチケットが売り切れてしまう場合、当日券の販売はあり得ませんのでご注意ください。  
●やむを得ない事情により内容等が変更になる場合がございますので、予めご了承ください。



西脇 佐和子

ピアノ

名古屋出身。明和高等学校音楽科を経て、桐朋学園大学ピアノ科卒業。東京藝術大学大学院修了。現在まで、多数のコンクールで入賞。これまでに杉浦日出夫、多美智子、竹内啓子、フィルム・ブロンズ、ジャン・ファンナ、御木本澄子、永富和子、丹羽つね子の各氏に師事。ピアノリサイタル、ヴァイオリニストとのデュオコンサートを始め、「愛・地球博 P-Forest」にて約20日間のライブステージ、愛知県体育館での万博1周年記念イベント、豊田通商フェアinカザフスタン等に出演。ドラマ「のだめカンタービレ」劇中曲、B's、リュ・シオン、Ryu(冬ソナ)、バカリズム等、他のアーティスト、オーケストラとの共演。名古屋ブルーノート等で、自身のユニットライブ、コンサート、ジャンルに関わらず演奏活動。自身が作曲を手掛けるユニットKASH(カッシュ) CD「EVER FLOW」、「3×7」、「Live CD」全国リリース。「3×7」より「kaze」、「Three」がNHK総合番組「キッチンが走る!」、「日曜美術館」等で使用。  
kash-music.com



向井 航

チェロ

東京芸術大学音楽学部附属音楽高校卒業。同大学中退、ハンガリー国立リスト音楽院に留学。ソリストとしてこれまで札幌交響楽団、関西フィル、Georgia sinfonieta、Tbilisi konservatorium orchestra、京都フィルと共演。国内外のオーケストラからゲスト首席奏者として招聘され、Georges Enesco Festival、Tbilisi baroque festivalなど世界各国で演奏する。

林 こずえ

ヴァイオリン

七歳よりバイオリンを始める。東京芸術大学音楽学部卒業。桐朋学園大学音楽学部研究科修了。第52回全日本学生音楽コンクール名古屋大会 高校生の部1位。長野国際コンクール高校生の部2位。ミレニアムコンクール 室内楽の部2位。室内楽でビクターからCDをリリース。読売交響楽団のエキストラ、ソロや室内楽の演奏活動とバイオリン講師を両立し現在に至る。ドラマ「のだめカンタービレ」のSオケメンバーとして出演、日テレ「所さんの目がテン」で、バイオリニストとして出演、演奏。今までに加山雄三、森山良子、スガシカオ、さだまさし、葉加瀬太郎、ミッシャ・マイスキー等、多くの有名アーティストと共演し活動中。後進の指導にもあたり、数々のコンクール審査員も行なっている。



小林 洋二郎

パーカッション

クラシックをベースとしながら、ラテンパーカッション、ルーティメントの研鑽を積み、ドラム雑誌へのセミナー連載をきっかけにプロ活動を開始。東儀秀樹全国ツアーや、ボルノグラフィティのサポートドラムとして紅白歌合戦に出演、ソリストとして参加した東京フィルハーモニー交響楽団とのコンチェルト「サイバーバード」が日本コロムビアからCD化されるなど、活動は多岐にわたる。



## KASH

ピアニスト西脇佐和子が作曲を手掛け、クラシック、JAZZ、ワールドミュージックの要素を昇華し、ジャンルを超えたオリジナル曲で、独自の世界観を展開。名古屋ブルーノート等でワンマンライブ、NHK-TVで多数楽曲が使用される。  
KASH HP: [kash-music.com](http://kash-music.com) <https://www.facebook.com/KASH-221732037875061/>

チケット取扱い  
お問い合わせ

●メニコンビジネスアシスト(MBA) イベント・クリエーション部  
TEL 052-935-1630  
(平日10:00~18:00)

●メール予約 ※お名前、チケット枚数、ご連絡先電話番号、チケット郵送先ご住所を明記のうえ、メールを送信してください。  
YS Records  
[ys.studio309@gmail.com](mailto:ys.studio309@gmail.com)  
メニコンビジネスアシスト(MBA) イベント・クリエーション部 メールアドレス  
[mba-event@menicon-ba.co.jp](mailto:mba-event@menicon-ba.co.jp)

●窓口販売  
メニコンANNEX  
1F受付  
(平日10:00~18:00)

●芸文プレイガイド ※券種は、一般・前売りのみの販売となります。  
TEL 052-972-0430  
平 日10:00~19:00  
土・日・祝10:00~18:00  
(月曜定休(祝日の場合は翌日))

ホームページ予約  
ホームページからのチケット予約が便利です

●メニコンビジネスアシスト(MBA) イベント・クリエーション部

<http://event.menicon-ba.co.jp/>



### HITOMIホール

名古屋市中区葵三丁目21番19号 メニコンANNEX 5F  
ANNEX事務局 TEL:052-935-0918

<http://www.annex.menicon.co.jp>

### ACCESS

- JR「千種」駅地下鉄改札口方面、5番出口より徒歩4分
- 地下鉄東山線「千種」駅5番出口より徒歩4分
- 地下鉄桜通線「車道」駅4番出口より徒歩7分

メニコン本社 北側の建物です



きれいな空気  
輪にも



メニコンは禁煙運動を  
推進しています。

