

# 夏休み!!

親子で楽しむコンサート!!シリーズVol.3

# Saki & Maki

サキ & マキ

大場 麻希 Ohba Maki

ヴァイオリンとピアノのコンサート、  
親子で一緒に歌って踊ろう♪

先着 **100** (事前予約要) 名様ご招待!!

応募期間 2018.6.18(月)~7.13(金)

※お申込み・応募方法は裏面をご確認ください。



水野 紗希 Mizuno Saki



# 2018.7.31

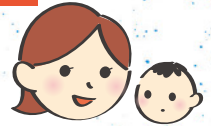
11:00開演 (10:30開場) 60分ステージ

●出演  
水野紗希(ヴァイオリン)、大場麻希(ピアノ)

●演奏予定曲目  
となりのトトロ、アナと雪の女王、情熱大陸 ほか  
※演奏曲目は当日までに変更になる可能性があります。

対象年齢

0歳からOK!  
小さいお子様から  
オトナまで一緒に楽しめます!!



同時開催中!!

会期: 2018.7.31(金)~8.10(金)  
ギャラリーMeniolにて

## 『なんだもんぱんだもん』

~はせがわゆうじイラスト展~

7月31日(火)は、はせがわゆうじ在廊予定!





# Saki & Maki

**水野 紗希**

[みずの さき/Saki]



4歳の女の子のママ。愛知県出身。愛知淑徳中学、名古屋市立菊里高等学校音楽科を経て、桐朋学園大学音楽学部、同大学研究科修了。大学在学中から2015年1月まで「高嶋ちさ子12人のヴァイオリニスト」のメンバーとして活躍するほか、近年ではリサイタル活動も積極的に行っている。これまでにオリジナルを含む2枚のCDを発売。2014年より「宝石の八神」CM曲演奏。

水野紗希オフィシャルブログ  
Smile Diary  
[http://ameblo.jp/saki-violin/]



**大場 麻希**

[おおば まき/Maki]



0歳&3歳の女の子のママ。3歳よりピアノを始める。桐朋学園芸術短期大学音楽科卒業。同大学専攻科卒業。同大学研究科修了。在学中に学内演奏会、定期演奏会、卒業演奏会に出演。近年では演奏活動のほかピアノ講師として指導にもあたっている。



先着  
**100名様**  
ご招待!! (事前予約要)  
応募多数の場合抽選となります。  
未就学児童もご入場いただける公演です。

応募期間

2018.6.18(月)~7.13(金)

<http://www.annex.menicon.co.jp>

※ベビーカーでご来場いただけます。駐車場はございません。  
※授乳スペース・おむつ交換スペースがございます。  
※他詳細はウェブサイトをご参照ください。

応募方法

■FAXにてお申込み

**052-935-0121** (24時間受付)

■ハガキにてお申込み

〒460-0006 名古屋市中区葵三丁目21-19 メニコンANNEX宛て

応募締切: **7.13(金) 必着**

※公演タイトル「Saki&Maki」・お名前・年齢・ご住所・電話番号・鑑賞希望人数(4名様まで)をご記入のうえ、お申込みください。

※応募は4名様まで可能ですが、内、未就学のお子様の人数とお席の要・不要を、必ず明記してください。

※当選者は7.20(金)までに当選ハガキを発送いたします。



同時開催中!!

『**なんだもんぱんだもん**』  
~はせがわゆうじイラスト展~

●会期/ 2018.7.31(金)~8.10(金)

10:00~18:00 (日曜は16:30まで)

●会場/ ギャラリー-Menio

**入場無料**



**はせがわ ゆうじ**

Yuji Hasegawa

ホームページ『風の散歩道』

<http://yuji3.wixsite.com/kazesan>

名古屋芸術大学卒。イラストレーター。松坂屋お中元お歳暮ポスター、東京書籍国語教科書表紙、名古屋市母子手帳、NHKみんなのうた、など、ほのぼのとした色鉛筆画で、幅広く手がける。書籍に「ベンジャミンの空」サンリオ、「まねまねひるね」(文・北川チハル)岩崎書店など。散歩と飛行機が好きなのほほん人。名古屋市在住。

●お問い合わせ / メニコンビジネスアシスト(MBA)イベント・クリエーション部 TEL:052-935-1630



**HITOMIホール**

名古屋市中区葵三丁目21番19号 メニコンANNEX 5F  
ANNEX事務局 TEL:052-935-0918

<http://www.annex.menicon.co.jp>

## ACCESS

- JR「千種」駅地下鉄改札口方面、5番出口より徒歩4分
- 地下鉄東山線「千種」駅5番出口より徒歩4分
- 地下鉄桜通線「車道」駅4番出口より徒歩7分

メニコン本社 北側の建物です



きれいな空気  
輪にも



メニコンは禁煙運動を  
推進しています。

